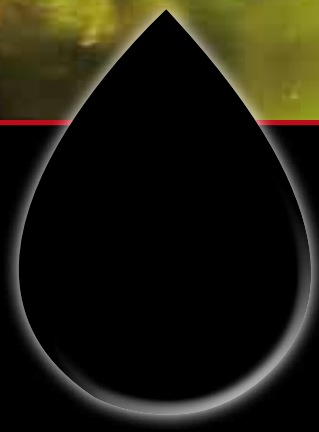


MAGAZZINI VICENTINI



oli & grassi

- GRASSI PER MACCHINE MOVIMENTO TERRA
- GRASSI PER INGRANAGGI, CATENE E FUNI
- GRASSI PER CUSCINETTI
- GRASSI PER L'INDUSTRIA ALIMENTARE
- OLI EMULSIONABILI
- OLIO IDRAULICO
- OLIO PER INGRANAGGI
- OLIO PER INSTALLAZIONI PNEUMATICHE
- LUBRIFICANTE PER L'INDUSTRIA ALIMENTARE
- LUBRIFICANTI PER CUSCINETTI E INGRANAGGI
- OLIO PER LAVORAZIONE METALLI
- OLIO DA TAGLIO
- PASTA DA TAGLIO
- PASTE DA MONTAGGIO
- ANTIADESIVO PER SALDATURA
- PROTETTIVI - SBLOCCANTI - PULITORI
- CREMA BARRIERA





MAGAZZINI VICENTINI



1809/C
MV- SBLOCK
SVITANTE
CONCENTRATO
PROTETTIVO
SPRAY



1823
MV- CLEANER
SUPER SGRASSANTE
PER L'INDUSTRIA
MECCANICA
SPRAY



1773/A
MV- ZINCO
ZINCANTE
A FREDDO
SPRAY



1775/A
MV- LUB
GRASSO FILANTE
SPRAY



41290/C
MV- WELD
ANTIADESIVO
PER SALDATURE
SPRAY



1743
MV- CUT
OLIO
DA TAGLIO
SPRAY



GRASSI PER MACCHINE MOVIMENTO TERRA

500 KLÜBER	PRESSA DOSATRICE A DOPPIA LEVA PER CARTUCCIA DA ml.380 PER NOSTRI ARTICOLI 500A E 500B
500A KLÜBER	GRASSO UNIVERSALE IN CARTUCCIA TRIBOSTAR 2 MAC ml.380. OTTIMO IMPIEGO NELLA LUBRIFICAZIONE A LUNGA DURATA DI PUNTI LUBRIFICATI A GRASSO SOTTOPOSTI A CARICHI GRAVOSI. PARTICOLARMENTE STUDIATO PER IL SETTORE MACCHINE MOVIMENTAZIONE TERRA. (PER NOSTRO ART.500)
500B KLÜBER	GRASSO UNIVERSALE IN CARTUCCIA TRIBOSTAR AGRI ml.380. PER CUSCINETTI STRISCIAMANTO E A ROTOLAMENTO, LEVISMI, SNODI. PARTICOLARMENTE ADATTO PER IL SETTORE AGRICOLTURA. (PER NOSTRO ART.500)
18.9783 PETRONAS	SUPERGRASSO IN CARTUCCIA AL TEFLON ML.600. APPLICAZIONE: VEICOLI, MACCHINE AGRICOLE, INDUSTRIA, NAUTICA. ADDITIVATO CON PTFE CHE GARANTISCE UNA LUBRIFICAZIONE "PIU' A FONDO".
18.6000 PETRONAS	COMPRESSORE A LEVA PER GRASSO NS/ART. 18.9783



GRASSI PER INGRANAGGI, CATENE E FUNI

1720/A KLÜBER	GRASSO GRAFITATO LATTA KG.5 GRAFLOSCON AG1 ULTRA PER INGRANAGGI SCOPERTI, CATENE E FUNI DI GRANDI DIMENSIONI. ANTICORROSIVO.
1720/B KLÜBER	GRASSO GRAFITATO SPRAY ml.400 GRAFLOSCON PER INGRANAGGI

GRASSI PER CUSCINETTI

1722/A KLÜBER	GRASSO UNIVERSALE TRIBOSTAR 2 CA LATTA KG. 1. ADATTO PER CUSCINETTI A RULLI CONICI SOTTOPOSTI A CARICHI ELEVATI
1722/B KLÜBER	C.S. KG. 5
1723/D KLÜBER	GRASSO PER CUSCINETTI TRIBOSTAR SYNTH 2 EP LATTA Kg.1. ELEVATA RESISTENZA ALLE SOLLECITAZIONI MECCANICHE E A CARICHI ELEVATI.
1723/E KLÜBER	C.S. Kg.5





1723/F KLÜBER	C.S. Kg.25
1725/A KLÜBER	GRASSO PER CUSCINETTI A ROTOLAMENTO AD ELEVATA TEMPERATURA LATTA KG. 1 PETAMO GHY 133 N
1725/B KLÜBER	C.S. Kg.25
1726/A KLÜBER	GRASSO NERO PER CUSCINETTI LATTA Kg. 1 TRIBO STAR SYNTH 2 MOB 2 . CONSIGLIATO PER LA LUBRIFICAZIONE DI SNODI, RALLE DI APPOGGIO, GIUNTI, CUSCINETTI E CINGOLI.
1726/B KLÜBER	C.S. Kg. 5
1727/A KLÜBER	GRASSO UNIVERSALE LATTA Kg. 1 STABUTHERM GH 461 PER ALTE TEMPERATURE . ADATTO PER CUSCINETTI RULLI CORSA IN IMPIANTI DI COLATA CONTINUA, CUSCINETTI RULLI DI TRASPORTO IN FORNI CONTINUI.
1727/B KLÜBER	C.S. Kg. 25
1728/A KLÜBER	GRASSO CUSCIN. CARTUCCIA gr.500 KLÜBERSYNTH BH 72-422 . ADATTO PER LA LUBRIFICAZIONE A LUNGO CICLO DI CUSCINETTI A ROTOLAMENTO A BASSO NUIMERO DI GIRI, CALANDRE, CARRELLI FORNI, RULLI IN IMPIANTI DI COLATA, FORNI AUTOMATICI DI COTTURA.
1728/B KLÜBER	C.S. BARATTOLO gr. 600
1730/B KLÜBER	GRASSO PER CUSCIN. LATTA Kg.1 ISOFLEX NBU 15 . ADATTO PER CUSCINETTI A ROTOLAMENTO, IN PARTICOLARE A RULLI, OPERANTI A BASSE TEMPERATURE ED ALTE VELOCITÀ. LUBRIFICAZIONE DI LUNGA DURATA PER RULLI E RUOTE PORTANTI IN TELEFERICHE.
1730/C KLÜBER	C.S. TUBETTO gr. 50
1731/A KLÜBER	GRASSO STABURGAS N 12 MF LATTA Kg.1. ADATTO PER LA LUBRIFICAZIONE A LUNGA DURATA DI CUSCINETTI SU MOTORI ELETTRICI, VENTILATORI, VENTOLE DI GAS CALDO AD ALTA TEMPERATURA, PER CUSCINETTI DI VENTILATORI DI FORNI ED ESSICATOI.





1731/B KLÜBER	C.S. CARTUCCIA gr.400
1731/C KLÜBER	GRASSO PER CUSCINETTI LATTA 1 Kg. STABURGAS NBU 8 EP. LUBRIFICANTE A LUNGA DURATA PER CUSCINETTI SOGGETTI A CARICHI SPECIALI ELEVATI. IDONEO PER CUSCINETTI DI MOTORE DI TRAZIONE, CUSCINETTI PER ASSALI E PER ELETTROMOTORI.
1732/A KLÜBER	GRASSO PER CUSCIN. LATTA Kg.1 ISOFLEX TOPAS NB 52. ADATTO PER CUSCINETTI A ROTOLAMENTO E A STRISCIAMENTO AD ALTA VELOCITÀ E SOGGETTI A CARICHI ELEVATI, ANCHE PER BASSE TEMPERATURE.
 18.9529 PETRONAS	GRASSO PER CUSCINETTI BARATTOLO ml.250. PER ALTE TEMPERATURE. ALTISSIMA RESISTENZA. APPLICAZIONE: LUBRIFICAZIONE DI TUTTE LE PARTI ROTANTI DEI MACCHINARI E IN PARTICOLARE DI CUSCINETTI A ROTOLAMENTO A BASSISSIMA ED ALTA VELOCITÀ.
18.9532 PETRONAS	C.S. BARATTOLO ml.500
18.9538 PETRONAS	C.S. BARATTOLO ml.1000
GRASSI PER L'INDUSTRIA ALIMENTARE	
1729/A KLÜBER	GRASSO PER CATENE. CARTUCCIA gr. 370 PARALIQ GA 351. INDICATO PER CUSCINETTI A ROTOLAMENTO E STRISCIAMENTO CATENE ED INGRANAGGI. OTTIMA EROGABILITÀ NEGLI IMPIANTI AUTOMATICI
 1729/B KLÜBER	C.S. LATTA Kg.1
1729/C KLÜBER	C.S. LATTA Kg.25
OLI EMULSIONABILI	
1706/B FUCHS	OLIO EMULSIONABILE MINERALE RATAK RESIST 50 LATTA DA Kg.5. CONSIGLIATO PER OPERAZIONI MEDIO/GRAVOSE DI ASPORTAZIONE TRUCIOLO E RETTIFICA SU MATERIALI FERROSI. VANTAGGI: ANTISALDANTE, ANTIRUGGINE, DETERGENTE. DENSITA' (15°C) Kg/l 0,98. ASPETTO SOLUZIONE 3% OPALESCENTE.
1706/C FUCHS	C.S. Kg.20



1708/A TECNOLUBESEAL	OLIO EMULSIONABILE BIODEGRADABILE, A BASE VEGETALE , BARATTOLO DA It.1. CONSIGLIATO PER OPERAZIONI MOLTO GRAVOSE SU MATERIALI FERROSI. VANTAGGI: MIGLIORE QUALITÀ DELLE FINITURE, ALTA CAPACITÀ PROTETTIVA. DILUIZIONI IN ACQUA: RETTIFICA E FRESATURA, LAVORAZIONI GENERICHE DAL 3% AL 5%; FORATURA DAL 5% AL 10%; FILETTATURA, MASCHIATURA, IMBUTITURA E STAMPAGGIO DA 10% AL 20%
1708/B TECNOLUBESEAL	C.S. LATTA DA It.5
OLIO IDRAULICO	
1710/A- KLÜBER	OLIO MINERALE ADDITIVATO EP LAMORA 100 IN LATTE Kg.1. ANTIOSSIDANTE ED ANTIUSURA. INDICATO PER RIDUTTORI, GUIDE DI SCORRIMENTO, IMPIANTI OLEODINAMICI, TEMPERATURA IMPIEGO FINO MAX 100°C. DENSITÀ g/ml a 20°C 0,883.
OLIO PER INGRANAGGI	
1710/C KLÜBER	OLIO KLÜBEROIL GEM 1-100N IN LATTINE DA It 1. INDICATO PER LA LUBRIFICAZIONE DI INGRANAGGI A RUOTA CILINDRICA, A RUOTA CONICA E A VITE SENZA FINE. PUO' ESSERE IMPIEGATO ANCHE PER LA LUBRIFICAZIONE DI CUSCINETTI A ROTOLAMENTO E A STRISCIAMENTO, ASTE FILETTATE, CATENE, GUIDE DI SCORRIMENTO, SNODI E INNesti A DENTI.
OLIO PER INSTALLAZIONI PNEUMATICHE	
1711 KLÜBER	OLIO A BASE MINERALE LUBRIFICANTE AIRPRESS 32 BARATTOLO It.1. IDONEO PER CENTRALINE DI MANUTENZIONE SU IMPIANTI PNEUMATICI. ELEVATA ADESIVITÀ, ANTICORROSIVO. DENSITÀ g/ml a 20°C 0,877.
LUBRIFICANTE PER L'INDUSTRIA ALIMENTARE	
1712 KLÜBER	OLIO BIANCO PHYSEL OIL 15 LATTA Kg.1. LUBRIFICANTE SPECIALE PER L'INDUSTRIA ALIMENTARE. DENSITÀ g/ml a 20°C 0,84.
LUBRIFICANTI PER CUSCINETTI E INGRANAGGI	
1713/A- KLÜBER	OLIO MINERALE TRIBOSTAR OIL 220 LATTA It.5. INDICATO PER LA LUBRIFICAZIONE DI CUSCINETTI VOLVENTI, RIDUTTORI, VARIATORI, INGRANAGGI. ELEVATE PROPRIETÀ ANTIUSURA, ANTISCHIUMA, ANTIOSSIDANTI E ANTIRUGGINE. DENSITÀ g/ml a 20°C 0,895. VISCOSITÀ 40° C mmq/s. 210.
1713/B- KLÜBER	C.S. It.20





1714/A- KLÜBER	OLIO MINERALE TRIBOSTAR OIL 150 LATTA It.1. INDICATO PER LA LUBRIFICAZIONE DI CUSCINETTI VOLVENTI, RIDUTTORI, VARIATORI, INGRANAGGI. ELEVATE PROPRIETÀ ANTIUSURA, ANTISCHIUMA, ANTIOSSIDANTI E ANTIRUGGINE. DENSITA' g/ml a 20°C 0,890. VISCOSITÀ 40° C mmq/s. 143.
1714/B- KLÜBER	C.S. LATTA It.5
1736/A KLÜBER	OLIO HOTEMP 2000 SPRAY ml.400. ADATTO PER CATENE A RULLI, CATENE OPPURE PINZE CON CUSCINETTO A SFERE, SNODI CATENE E GUIDE DI SCORRIMENTO
1738/A KLÜBER	OLIO STRUCTOVIS FHD SPRAY ml.500. MOLTO ADESIVO, ANTIGOCCIA. ADATTO PER CATENE, INGRANAGGI, GUIDE.
1738/B KLÜBER	C.S. LATTA Kg.5.
1794/A KLÜBER	LUBRIFICATORE IN CARTUCCIA POLYLUB GA 352 P cc. 120. PER LA LUBRIFICAZIONE DI SINGOLI PUNTI SU CUSCINETTI A ROTOLAMENTO E A STRISCIAMENTO, CREMAGLIERE, GUIDE DI CILINDRI, CILINDRI DI IMPIANTI PNEUMATICI, RULLI DI GUIDA E GUIDE DI SCORRIMENTO. OTTIMALE PER UN DOSAGGIO PRECISO DI LUBRIFICANTE, COME IN PRESENZA DI BASSE E/O ALTE TEMPERATURE-AMBIENTE.
1794/V1	VITE DI ATTIVAZIONE GIALLA EROG.1 MESE
1794/V3	VITE DI ATTIVAZIONE VERDE EROG.3 MESI
1794/V6	VITE DI ATTIVAZIONE ROSSA EROG.6 MESI
1794/V12	VITE DI ATTIVAZIONE GRIGIA EROG.12 MESI
1795/V6	VITE DI ATTIVAZIONE ROSSA EROG.6 MESI
OLIO PER LAVORAZIONE METALLI	
1734/A KLÜBER	OLIO SPRAY MINIMALE ml.400 KLÜBERCUT CO 6-102 PER LAVORAZIONI QUALI: TRAPANATURA, FORATURA, ALESATURA, FRESATURA, SEGATURA.
OLIO DA TAGLIO	
1740/A FUCHS	OLIO DA TAGLIO RATAK T LATTA It.1. CONSIGLIATO PER OPERAZIONI MEDIO/GRAVOSE DI ASPORTAZIONE TRUCIOLO E RETTIFICA SU MATERIALI FERROSI. VANTAGGI: ANTISALDANTE, ANTIRUGGINE, DETERGENTE. DENSITÀ (15°C) Kg/l 0,98. ASPETTO SOLUZIONE 3% OPALESCENTE.
1741 FUCHS	OLIO DA TAGLIO SPRAY POLICOUPE 320 ml.400. ADATTO PER OPERAZIONI DI MASCHIATURA E FORATURA. PARTICOLARMENTE INDICATO PER I METALLI A BASSO INDICE DI LAVORABILITÀ.



1742 FUCHS	OLIO DA TAGLIO MINIMALE ECOCUT MIKRO PLUS 20 LATTA It.5. ADATTO PER OPERAZIONI DI ASPORTAZIONE DI TRUCIOLO CON MACCHINE DOTATE DI SISTEMI DI LUBRIFICAZIONE "MINIMALE".
1743 MV-CUT	OLIO DA TAGLIO METALLI SPRAY ml.400 " MV-CUT " ADATTO PER OPERAZIONI DI MASCHIATURA E FORATURA. PARTICOLARMENTE INDICATO PER I METALLI A BASSO INDICE DI LAVORABILITÀ.
18.4219 PETRONAS	OLIO TAGLIO METALLI DURI FLACONE It.1. APPLICAZIONE: TAGLIO, TRAPANATURA, FILETTATURA, MASCHIATURA, FRESATURA, TORNITURA, BROCCIATURA E TUTTE LE OPERAZIONI GRAVOSE DI ASPORTAZIONE TRUCIOLI SU ACCIAI FORTEMENTE LEGATI, GHISA SFEROIDALE, ACCIAI INOX.
18.4220 PETRONAS	C.S. LATTA It.5
18.4242 PETRONAS	OLIO TAGLIO METALLI SPRAY ml.400. APPLICAZIONE: LAVORAZIONE DI METALLI TENERI E DURI CON TAGLIATRICI, TRAPANI, FILETTATRICI, FRESATRICI, ALESATORI, RETTIFICATRICI, CACCIAVITI PNEUMATICI AUTOMATICI. OTTIMO POTERE LUBRIFICANTE. LUBRIFICAZIONE CONTINUA DURANTE LA LAVORAZIONE. ALTISSIMO POTERE REFRIGERANTE. RIDUCE GLI SCARTI E I TEMPI DI LAVORAZIONE.
1930/A UTEMA	OLIO DA TAGLIO MINIMALE RAPID TAP CONTENITORE ml.118. APPLICAZIONE: MASCHIATURA, FORATURA, ALESATURA DI ACCIAI INOSSIDABILI, ACCIAI TEMPRATI, LEGHE AL NICHEL, LEGHE AL TITANIO, E TUTTI I TIPI DI METALLI E ACCIAI DIFFICILMENTE TRUCCIOLABILI.
1930/B UTEMA	C.S. CONTENITORE ml.473
1930/C UTEMA	C.S. CONTENITORE ml.3785
1930/E UTEMA	OLIO DA TAGLIO A-9 PER ALLUMINIO CONTENITORE ml.473. APPLICAZIONE: MASCHIATURA, FORATURA, ALESATURA DI ALLUMINIO E LEGHE LEGGERE NON FERROSE
PASTA DA TAGLIO	
1931 UTEMA	PASTA DA TAGLIO MINIMALE RAPID TAP BARATTOLO ml.236. APPLICAZIONE: MASCHIATURA, FORATURA, ALESATURA DI ACCIAI INOSSIDABILI, ACCIAI TEMPRATI, LEGHE AL NICHEL, LEGHE AL TITANIO, E TUTTI I TIPI DI METALLI E ACCIAI DIFFICILMENTE TRUCCIOLABILI.



**PASTE DA MONTAGGIO****1750/A
KLÜBER**

PASTA **ALTEMP Q NB 50** TUBETTO g.80. PASTA BIANCA DA MONTAGGIO, RESISTENTE AD ACQUA ANCHE BOLLENTE. SPECIFICA PER LUBRIFICARE VALVOLE ARIA COMPRESSA E SIMILI. IL COLORE BIANCO RISOLVE ANCHE PROBLEMI ESTETICI.

**1750/B
KLÜBER**

C.S. CONFEZIONE g.750

**1755/A
KLÜBER**

PASTA **WOLFRACOAT C** TUBETTO g.60. ADATTA PER LUBRIFICAZIONE AD ALTE TEMPERATURE. IMPIEGO SU CUSCINETTI LENTI, ECCENTRICI, FILETTATURE, BULLONERIA, OPERANTE AD ALTE TEMPERATURE. AFFERMATA IN IMPIANTI DI INCENERIMENTO RIFIUTI, INDUSTRIA BASE, IMPIANTI GAS DI SCARICO E FORNI.

**1755/B
KLÜBER**

C.S. LATTA Kg.1,2

**1755/C
KLÜBER**

C.S. LATTA Kg.30

ANTIADESIVO PER SALDATURA**41290/C
MV-WELD**

ANTIADESIVO PER SALDATURA SPRAY ml.400 **MV-WELD**. IMPEDISCE IL GRIPPAGGIO DELLE PARTI DI SALDATURA SUGLI UGELLI DELLE SALDATRICI E PROTEGGE LE SUPERFICI DAGLI SPRUZZI DI SALDATURA. NON CONTIENE SILICONI, QUINDI NON COMPROMETTE I TRATTAMENTI SUCCESSIVI COME GALVANIZZAZIONE O VERNICIATURA. GRAZIE ALLA SUA CARATTERISTICA RAFFREDDANTE, DIMINUISCE L'EFFETTO DI AZZURRAMENTO NELLE SALDATURE DI ACCIAIO INOSSIDABILE. FORMA UNA SOTTILE PELLICOLA PROTETTIVA ANTICORROSIONE.

**1760/A
KLÜBER**

ANTIPERLA SPRAY ml.400 **LUSIN ALRO OW 22**. ANTIADESIVO NON SILICONICO CONTRO PERLE DI SALDATURA.

**1760/C
KLÜBER**

C.S. CANESTRO lt.5

**1760/E-
KLÜBER**

C.S.LATTA lt 20

PROTETTIVI - SBLOCCANTI - PULITORI**1765
KLÜBER**

SBLOCCANTE **DE-RUST STAR** SPRAY ml.400. DISSODIANTE, LUBRIFICANTE. ADATTO PER SBLOCCARE DADI, BULLONI, PRIGIONIERI, VALVOLE E SEGMENTI ELASTICI. ELIMINA CIGOLII, LIBERA DALLA RUGGINE E DALL'OSSIDAZIONE GLI SNODI DEI PEDALI, GUIDE, SEDILI, MANOVELLISMI.



1770 KLÜBER	ANTIGRIPPANTE WOLFRACONAT C SPRAY ml.400. LUBRIFICANTE PER PUNTI D'ATTRITO CARATTERIZZATI DA ATTRITO STRISCIANTE, DA ROTOLAMENTO O VOLVENTE.
1774 KLÜBER	ANTIUMIDITÀ ISOLANTE SPRAY ml.400. IMPERMEABILIZZA ED ISOLA I CIRCUITI ELETTRICI, CANDELE, VITI, BATTERIE, ALTERNATORI. FACILITA L'AVVIAMENTO A FREDDO IN CONDIZIONI CLIMATICHE SFAVOREVOLI. FAVORISCE IL DEGRIPPAGGIO DI TUTTI I COMPONENTI ELETTRICI.
1775 KLÜBER	GRASSO POLIVALENTE SPRAY SPECIALE ml. 400. AD ALTA PENETRAZIONE. IDONEO PER LA LUBRIFICAZIONE E LA PROTEZIONE DI ARTICOLAZIONI MECCANICHE. IDEALE PER LA PROTEZIONE DI MORSETTI DELLE BATTERIE DI AUTO E MOTO, SI FISSA ANCHE NEI PUNTI DIFFICILMENTE ACCESSIBILI.
1775/A MV-LUB	GRASSO FILANTE MULTIUSO SPRAY ml.400 " MV-LUB " A BASE DI SPECIALI GRASSI E POLIMERI LINEARI DI SINTESI PER RIDURRE GLI ATTRITI DI TUTTE LE PARTI MECCANICHE. USATO COME PROTETTIVO RENDE LE PARTI TRATTATE A LUNGO RESISTENTI AGLI AGENTI ESTERNI. UTILE PER CATENE, FUNI, SNODI INGRANAGGI, TRASMISSIONI, PARTI SOMMERSE.
1777 KLÜBER	LUBRIFICANTE PER CATENE SPRAY IDROPELLENTE ml.400. UTILIZZABILE SU TUTTE LE CATENE DI TRASMISSIONE E DI GUIDA. PARTICOLARMENTE ADATTO PER CATENE DI MOTOCICLETTE E BICICLETTE.
1785/A KLÜBER	OLIO AL SILICONE VARISIL OIL SPRAY ml. 400. PROTETTIVO SILICONICO OLEOSO CON AMPIO SPETTRO DI IMPIEGO OVE LA PRESENZA DEL SOLVENTE NON DISTURBA.
1788/A KLÜBER	SPRAY SILICONICO ml.400 UNISILKON M 2000 . LUBRIFICANTE SPECIALE PER MACCHINE ED IMPIANTI NELL'INDUSTRIA ALIMENTARE E TESSILE. IMPREGNANTE E PROTETTIVO NEI CONFRONTI DI UMIDITÀ E PER LA MANUTENZIONE DI GOMMA, MATERIE PLASTICHE E PELLE. E' UTILIZZATO ANCHE QUALE DISTACCANTE NELLA SFORMATURA DI MATERIE PLASTICHE E GOMMA.
1790/A KLÜBER	LUBRIFICANTE IN LATTA lt.1 CONTRAKOR FLUID H1 . PROTETTIVO ANTICORROSIONE PER TUTTE LE SUPERFICI METALLICHE, SOPRATTUTTO SU MACCHINE, ATTREZZI, STRUMENTI, STAMPI, FUNI METALLICHE, VEICOLI, MORSETTI DI BATTERIE. SOLVENTE DELLA RUGGINE PER TUTTE LE PARTI AFFETTE O IMMOBILIZZATE DALLA RUGGINE.
1790/B KLÜBER	C.S. LATTA lt.20



1790/C KLÜBER	C.S. SPRAY ml.400
 1808/A PETRONAS	SOLVENTE SVITOL LATTINA ml.125. APPLICAZIONE: L'ESCLUSIVA MULTIFUNZIONALITA LO RENDE L'ALLEATO SICURO E INDISPENSABILE NELLE MILLE OCCASIONI D'USO QUOTIDIANE: DALLA CASA AL GIARDINO, DALLO SPORT ALLA NAUTICA, DAL LAVORO AL FAI DA TE. PENETRA E PROTEGGE IN PROFONDITÀ, ARRESTA E PREVIENE IL FORMARSI DI RUGGINE. EFFICACE NEL RISOLVERE I PIÙ USUALI PROBLEMI DI MANUTENZIONE, LUBRIFICAZIONE, PROTEZIONE. COD.AREXONS 4100
1808/B PETRONAS	C.S. LATTINA ml.450 COD.AREXONS 4106
1808/D PETRONAS	C.S. LATTINA lt.7,8 COD.AREXONS 4111
1808/E PETRONAS	C.S. LATTINA ml.850 COD.AREXONS 4109
 1809/A PETRONAS	C.S. SPRAY ml.200 COD.AREXONS 4127
 1809/B PETRONAS	C.S. SPRAY ml.400 COD.AREXONS 4128
 1809/E PETRONAS	SOLVENTE SVITOL IN FORMATO ml.400 SI PRESENTA CON UNA NUOVA GRAFICA ED UN NUOVO EROGATORE IDEATO, DISEGNATO, INGEGNERIZZATO, STAMPATO ED ASSEMBLATO TUTTO IN ITALIA. IL NUOVO SVITOL 400 ml È DOTATO DI DOPPIA EROGAZIONE: A ROSA NEBULIZZATA O PRECISA, GRAZIE ALLA CANNUCCIA INTEGRATA. LA SCOCCA E L'AMPIO TASTO DI EROGAZIONE SONO REALIZZATI IN UN'UNICA COMPONENTE, PER GARANTIRE MASSIMA ROBUSTEZZA ED AFFIDABILITÀ. SUL RETRO DELL'EROGATORE SI TROVA UN CURSORE CHE FUNGE DA SIGILLO DI SICUREZZA PER IL PRIMO UTILIZZO E DA SICURA PER EVITARE EROGAZIONI ACCIDENTALI. PATENT PENDING SU DESIGN DEL CURSORE DI SICURA/SIGILLO E SOLUZIONI INGEGNERISTICHE. REALIZZATIVE. INOLTRE IL NUOVO SVITOL SI PRESENTA CON UNA NUOVA GRAFICA DALLE LINEE ESSENZIALI E CURATE, PER UN'IMMAGINE ALTAMENTE PROFESSIONALE. COD.AREXONS 4129



1809/C
MV-SBLOCK

SBLOCCANTE “MV-SBLOCK” SPRAY ml.400. SBLOCCANTE AD ALTO POTERE IDROREPELENTE, LUBRIFICANTE, PROTETTIVO ED ANTIACIDO. SBLOCCA E LUBRIFICA PARTI MECCANICHE ASSEMBLATE O SOGGETTE A MOVIMENTI. ELIMINA E PREVIENE LA RUGGINE, PROTEGGE DALLA CORROSIONE E DALL’OSSIDAZIONE. TOGLIE OGNI TRACCIA DI UMIDITA’ E CONDENSA DALLE PARTI ELETTRICHE, EFFICACE CONTRO LA CORROSIONE SALINA.



1809/D
MV-SBLOCK

C.S. CONF.24 PZ.



1823
MV-CLEANER

PULITORE E SGRASSANTE PARTI MECCANICHE “MV-CLEANER” SPRAY ml.500 SPECIFICO PER LA PULIZIA E LA DISINCROSTAZIONE DELLE PARTI DI FRENATURA, SEGMENTI, GANASCE, TAMBURI, PINZE, PATTINI, CILINDRI, MOLLE. SGRASSANTE PER FRENI E FRIZIONI. PERMETTE UNA BUONA ASPORTAZIONE DEL GRASSO. PENETRA ATTRAVERSO OGNI INCROSTAZIONE DI SPORCO, RESIDUI OLEOSI, GRASSI E OSSIDAZIONI.



18.4217
PETRONAS

PULITORE METALLI SPRAY ml.400. APPLICAZIONE: PULIZIA DI UTENSILI, CUSCINETTI, METALLI SINTERIZZATI, MINUTERIA DI PRECISIONE. RIMUOVE MORCHIE, OLI, GRASSI, RESINE, ADESIVI, POLIMERI, SOSTANZE POLARI, PASTE DI LUCIDATURA E SPORCHI PARTICOLARMENTE DIFFICILI DA PARTI IN METALLO DI OGNI TIPO.



18.4218
PETRONAS

PULITORE ACC.INOX SPRAY ml.400. APPLICAZIONE: LUCIDANTE, PROTETTIVO ESENTE DA ABRASIVI PER ACCIAIO INOX (SATINATO E LUCIDO), E IN GENERALE PER SUPERFICI DURE. IDONEO PER ALLUMINIO E SUPERFICI CROMATE.



18.4224
PETRONAS

PULITORE ALTA PRESSIONE SPRAY ml.400. APPLICAZIONE: PULIZIA DI MATERIALE ELETTRONICO, FOTOGRAFICO, LENTI, COMPUTERS, PICCOLI ELETTRODOMESTICI, OROLOGERIA, MECCANICA FINE. GENERA UN FLUSSO DI GAS AD ALTA PRESSIONE. RIMUOVE CORPI ESTRANEI O SPORCIZIA DA SUPERFICI DELICATE O DIFFICILMENTE ACCESSIBILI.



18.4230
PETRONAS

OLIO DI VASELLINA SPRAY 400ml. APPLICAZIONE: STRUMENTI DI PRECISIONE, MACCHINE TESSILI E PER UFFICIO, CERNIERE, SERRATURE. LUBRIFICANTE INODORE, INCOLORE NON MACCHIA. LUBRIFICA EFFICACEMENTE ANCHE PIANI DI SCORRIMENTO ED ATTREZZATURE PER IL CONFEZIONAMENTO DI PRODOTTI ALIMENTARI.



18.4232
PETRONAS

LUBRIFICANTE AL MOS2 SPRAY ml.400. APPLICAZIONE: PARTI IN MOVIMENTO SOTTOPOSTE A CARICHI DI LAVORO ELEVATI E A TEMPERATURE DI ESERCIZIO MOLTO ALTE. E’ SOVRAVERNICIABILE, ELIMINA I CIGOLII.

**18.4245
PETRONAS**

DETERGENTE ELETTRICO SPRAY ml.400. APPLICAZIONE: PENETRA, SCIOGLIE E RIMUOVE GRASSI, POLVERE, MORCHIE, E RESIDUI CARBONIOSI DA APPARECCHIATURE ELETTRICHE.

**18.4246
PETRONAS**

LUBRIFICANTE CONTATTI SPRAY ml.400. APPLICAZIONE: PER LA PULIZIA E LA LUBRIFICAZIONE DI CONTATTI ELETTRICI ED ELETTRONICI. DETERGE PERFETTAMENTE ED ELIMINA LO SPORCO, POLVERE, UMIDITA', IMPRONTE DIGITALI.

**18.4248
PETRONAS**

GRASSO ADESIVO SPRAY ml.400. APPLICAZIONE: INGRANAGGI SCOPERTI, CATENE DI TRASMISSIONE, DI MONTACARICHI, DI MONTAGGIO, MACCHINARI PER IMBALLAGGIO, NASTRI TRASPORTATORI, RUOTE DENTATE, ASTE E CERNIERE, ASFALTATRICI, PERFORATRICI, SPAZZATRICI STRADALI, CESOIE E PRESSE, VERRICELLI.

**18.4249
PETRONAS**

GRASSO BIANCO SPRAY TW 249 ml.400. APPLICAZIONE: CERNIERE, SERRATURE E MECCANISMI DI VARIO TIPO, IN PARTICOLARE TUTTE LE PARTI MOBILI DEGLI AUTOVEICOLI. GRASSO MULTIUSO, ADERISCE PERFETTAMENTE SU TUTTI I MATERIALI, LUBRIFICA A FONDO E PROTEGGE DALL'AZIONE DI ACQUA CALDA E VAPORE.

**18.4250
PETRONAS**

COMPOSTO ANTIGRIPPANTE SPRAY ml.400. APPLICAZIONE: BULLONI, FLANGE, GIUNTI DI MOTORI DIESEL, DI POMPE PER PRODOTTI CHIMICI, BULLONI DI MOTORI, BULLONI E GIUNTI DI POMPE PER OLIO AD ALTA TEMPERATURA, BULLONI E CAVI DI ATTREZZATURE PER COSTRUZIONE. PROTEGGE LE FILETTATURE DA CORROSIONE, GRIPPAGGIO, USURA.

**18.4251
PETRONAS**

PASTA ANTIGRIPPANTE BARATTOLO gr.500. APPLICAZIONE: FERRO, ACCIAIO, INOX, GHISA, PLASTICA, TITANIO, RAME E OTTONE. PER BULLONI, FLANGE, GIUNTI DI MOTORI DIESEL E DI POMPE PER PRODOTTI CHIMICI, PER BULLONI MARINI E DI AUTOVEICOLI, BULLONI E GIUNTI DI POMPE PER OLIO AD ALTA TEMPERATURA, BULLONI E CAVI PER COSTRUZIONE.

**18.5002
PETRONAS**

GRASSO AL SILICONE FLACONE ml.1000. APPLICAZIONE: LUBRIFICANTE PER GUARNIZIONI DI GOMMA, INTERRUTTORI ED ANELLI DI TENUTA TOROIDALI DI GOMMA E PLASTICA, PER L'ASSEMBLAGGIO DI VARIE COMBINAZIONI METALLO/PLASTICA, METALLO/GOMMA E PLASTICA/PLASTICA. LUBRIFICA VALVOLE, POMPE, VITI SENZA FINE, COMPRESSORI, CONTATORI, ISOLA A PROVA DI UMIDITÀ IMPIANTI ACCENSIONE DI AUTOVEICOLI ED IMBARCAZIONI.

**18.5003
PETRONAS**

VASELLINA FILANTE FLACONE DA ml.1000. APPLICAZIONE: LUBRIFICAZIONE DI ATTREZZATURE E MACCHINE UTENSILI, TRASMISSIONI, CERNIERE, TAPPI A VITE, SERRATURE, SERRANDE E, IN GENERALE, PER IMPIEGHI TECNICI, HOBBISTICI, DOMESTICI.



18.9509
PETRONAS

GRASSO AL TEFLON BARATTOLO ml.250. ANTICORROSIONE. ADATTO PER LA LUBRIFICAZIONE GENERALE DI PARTI MECCANICHE. ADDITIVATO CON PTFE CHE GARANTISCE UNA LUBRIFICAZIONE "PIU' A FONDO"

18.9512
PETRONAS

C.S. BARATTOLO ml.500

18.9518
PETRONAS

C.S. BARATTOLO ml.1000

CREMA BARRIERA

1850/H
MIBA



CREMA BARRIERA ml.100 **KERODEX 7** IDROREPELLENTE. RESISTENTE ALL'ACQUA. INDISPENSABILE PER PROTEGGERE COLORO CHE DURANTE IL LAVORO CASALINGO, IN UFFICIO, O ALTRO, VENGANO A CONTATTO CON SOSTANZE QUALI, AD ESEMPIO: DETERSIVI SOLIDI E LIQUIDI, DISINFETTANTI, CARTA, PRODOTTI PER LA CASA E IL GIARDINAGGIO IN GENERE, VERNICI ACQUOSE, ECC. PUO' ESSERE APPLICATA INDIFFERENTEMENTE SULLE MANI, SUL VISO E SU ALTRE PARTI DEL CORPO CHE DEVONO ESSERE PROTETTE.

1850/I
MIBA



CREMA BARRIERA ml.100 **KERODEX 10** IDROSOLUBILE. IPOALLERGENICA. DERMATOLOGICAMENTE TESTATA. INDICATA NEI CASI IN CUI SI DEBBA IMPEDIRE IL CONTATTO CON SOSTANZE CHE NON CONTENGONO ACQUA. INDISPENSABILE PER PROTEGGERE COLORO CHE DURANTE IL LAVORO VENGONO A CONTATTO CON SOSTANZE QUALI AD ESEMPIO: POLVERI IN GENERE, VERNICI E COLLE, PITTURE NON ACQUOSE, OLII, GRASSI, CATRAME, RESINE, GOMME, ECC. BASTA SCIACQUARE LO SPORCO SE NE VA! NON E' CONSIGLIABILE L'USO DI QUESTA CREMA A CHI SOFFRE DI SUDORAZIONE ECCESSIVA ALLE MANI; PER QUESTI CASI SI CONSIGLIA KERODEX IDROREPELLENTE.



• GRASSI PER MACCHINE MOVIMENTO TERRA	pg. 3
• GRASSI PER INGRANAGGI, CATENE E FUNI	pg. 3
• GRASSI PER CUSCINETTI	pg. 3
• GRASSI PER L'INDUSTRIA ALIMENTARE	pg. 5
• OLI EMULSIONABILI	pg. 5
• OLIO IDRAULICO	pg. 6
• OLIO PER INGRANAGGI	pg. 6
• OLIO PER INSTALLAZIONI PNEUMATICHE	pg. 6
• LUBRIFICANTE PER L'INDUSTRIA ALIMENTARE	pg. 6
• LUBRIFICANTI PER CUSCINETTI E INGRANAGGI	pg. 6
• OLIO PER LAVORAZIONE METALLI	pg. 7
• OLIO DA TAGLIO	pg. 7
• PASTA DA TAGLIO	pg. 8
• PASTE DA MONTAGGIO	pg. 9
• ANTIADESIVO PER SALDATURA	pg. 9
• PROTETTIVI - SBLOCCANTI - PULITORI	pg. 9
• CREMA BARRIERA	pg. 14

oli & grassi

MAGAZZINI VICENTINI S.P.A.

V.le Crispi, 124 - 36100 VICENZA (VI) - Italy
Tel. +39 0444 996666 - Fax +39 0444 996699
email: magvic@magvic.it

Via Roma, 17 - 36040 TORRI DI QUARTESOLO (VI) Italy
Tel. +39 0444 381227 - Fax +39 0444 580161
email: torri@magvic.it

Via De Roberti, 2/6 - 35133 PADOVA (PD) Italy
Tel. +39 049 702488 - Fax +39 049 8873802
email: padova@magvic.it

Via Marzabotto, 7 - 37036 SAN MARTINO B.A. (VR) Italy
Tel. +39 045 990933 - Fax +39 045 8780719
email: verona@magvic.it

V.le della Repubblica, 259 - 31100 TREVISO (TV) Italy
Tel. +39 0422 420880 - Fax +39 0422 422091
email: treviso@magvic.it

www.magvic.it

